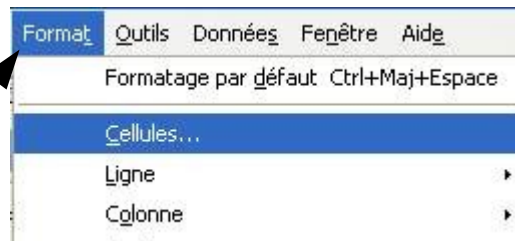


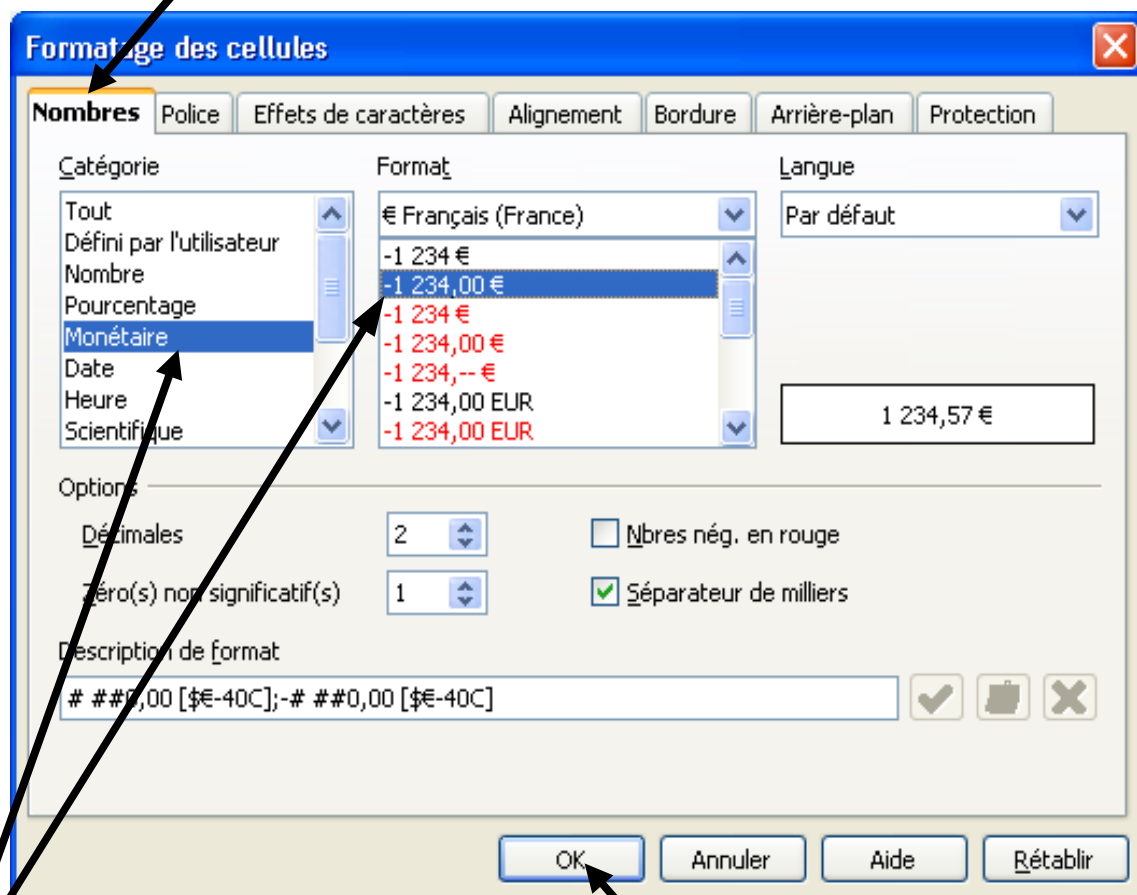
Mettre au format monétaire (en €)

1. Sélectionner la cellule ou les cellules concernées.

2. Cliquer sur le menu « **Format** » pour dérouler le menu puis sur « **cellule...** ».
La boîte de dialogue suivante s'ouvre.....



3. Cliquer sur l'onglet "nombres"



4. Effectuer votre choix dans la boîte de dialogue en cliquant sur « **Monétaire** »

5. Cliquer sur « **OK** » : votre cellule est au format monétaire